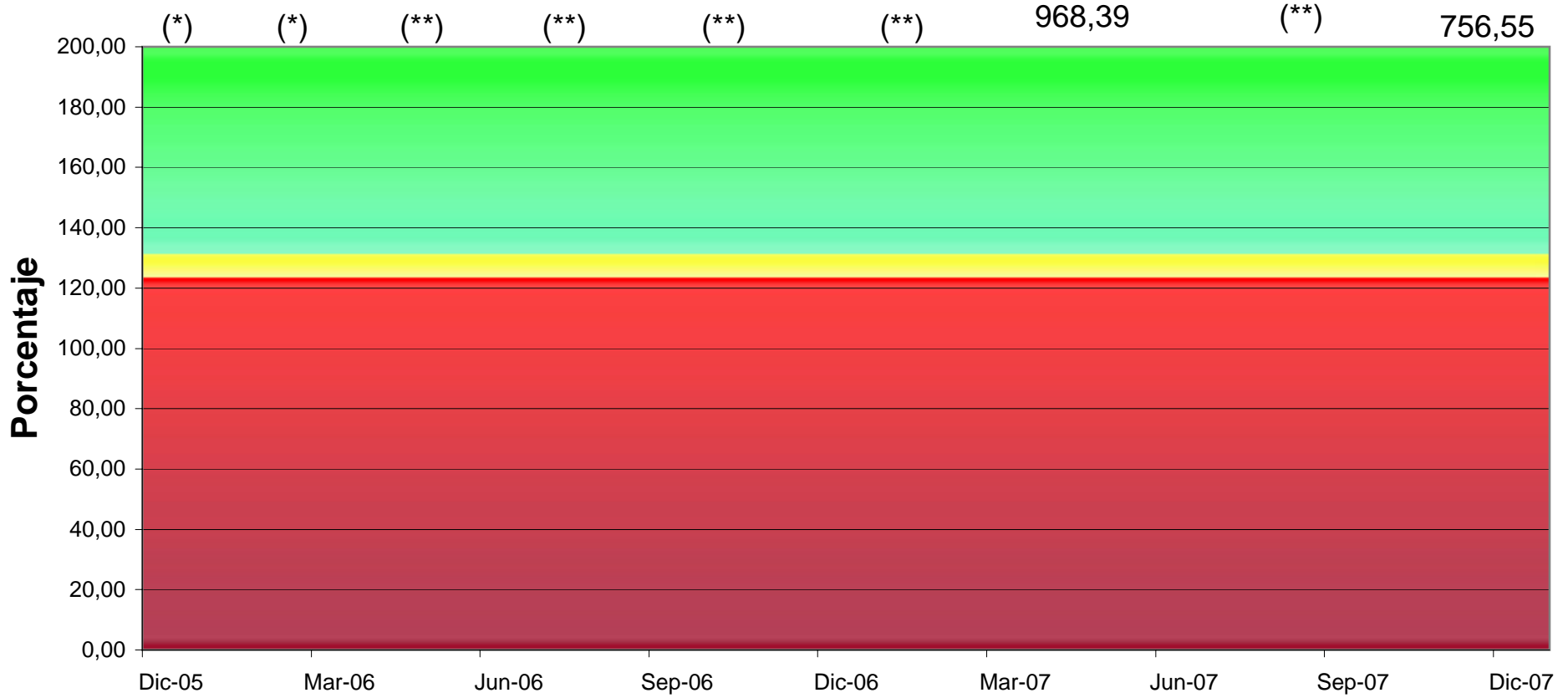


AFIANZADORA LATINOAMERICANA CIA DE SEGUROS S.A.
(2005-2006 - DICIEMBRE 2007) - Financiero %



- MALO** menor a 123,63
- ACEPTABLE** entre 123,63 y 132,32
- BUENO** mayor a 132,32

(*) El indicador presenta divisor nulo
 (**) Resultados Incongruentes (Primas Devengadas negativas o indicadores superiores a las tres cifras)

