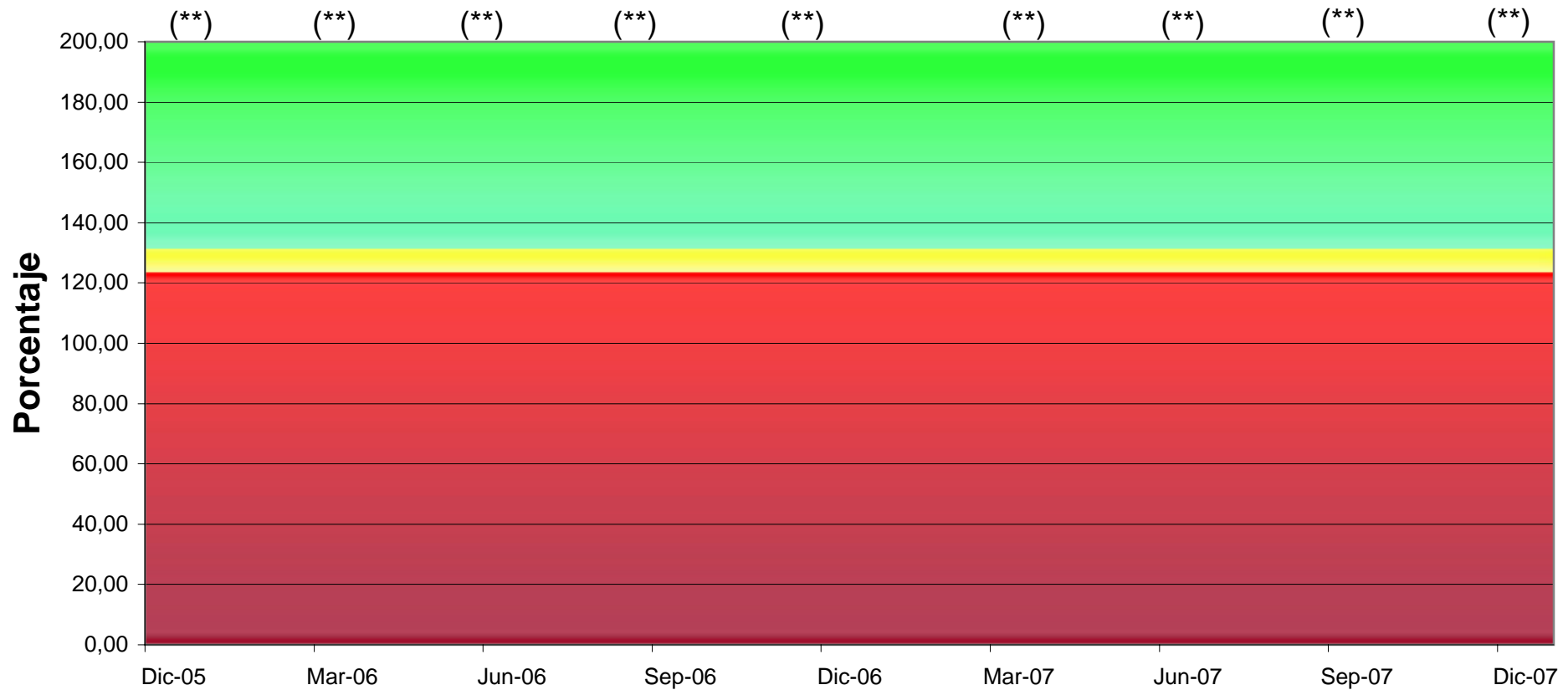


## ASOCIACIÓN MUTUAL DAN (2005-2006 - DICIEMBRE 2007) - Financiero %



- MALO** menor a 123,63
- ACEPTABLE** entre 123,63 y 132,32
- BUENO** mayor a 132,32

**AÑO**

(\*\*) Resultados Incongruentes (Primas Devengadas negativas o indicadores superiores a las tres cifras)

